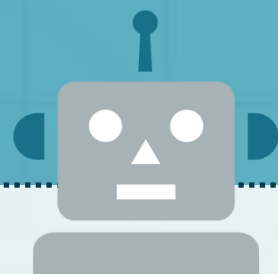


# RPA導入検討 eラーニング

eラーニング講座  
無料公開



RPAとは、**Robotic Process Automation**の略語で  
人の代わりにPC上の作業を自動化してくれる新たなITソリューション

## 1 いつでもどこでも

e-ラーニング講座なので、  
**自分の好きな時間に**聴講可能。  
移動中の**スマホでも!**

## 2 ポイントを凝縮

**RPAの概要**や**活用事例**などを  
ポイントにまとめ分かりやすく解説。

## 3 映像で分かりやすく

デモシナリオを用いて、  
**実際にロボットが動いている**  
**動画**をご紹介します。

## 4 スキマ時間に

**10分程の動画**のため、  
待ち時間や移動時間などの  
**小さなスキマ時間で**聴講可能!

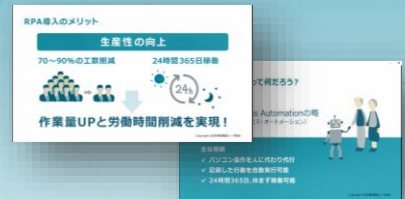
# RPA動画のポイント

本講座は動画を3つに分けてご紹介しています。  
RPAの導入を検討している方や実際にRPAに触れる機会がある方など、  
ご自身の状況に合わせて視聴いただけます。

## 経営者向け（約12分）

労働市場におけるRPA需要の高まりとその実効果のご紹介

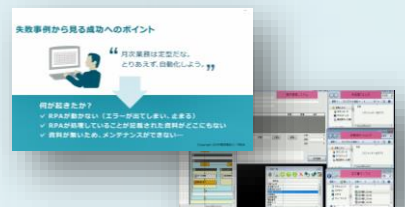
- ✓ 労働市場の推移
- ✓ RPA（Robotic Process Automation）とは
- ✓ RPAを導入することによる企業メリット



## 社員向け：基礎編（約12分）

現場での導入におけるポイントをご紹介

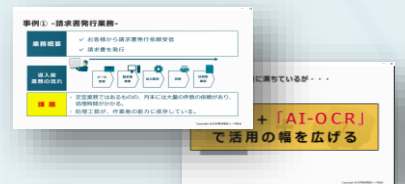
- ✓ RPAで自動化できる業務
- ✓ RPA導入の思わぬ落とし穴
- ✓ RPA導入における成功のポイント



## 社員向け：応用編（約14分）

導入事例から学ぶRPA活用のポイントとRPAの未来

- ✓ RPA活用の事例紹介（請求書発行業務など）
- ✓ RPA×AI-OCR
- ✓ 業務自動化のこれから



### ■ お申込先

TEL	0120-20-6660
ホームページ	「ユーザ協会 青森」で検索!! <a href="https://www.pi.jtua.or.jp/aomori/">https://www.pi.jtua.or.jp/aomori/</a>
公益財団法人 日本電信電話ユーザ協会 青森支部	