

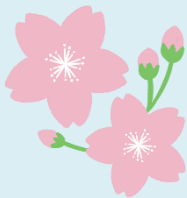
会員限定!

# 『東京さくら回廊バスツアー』のご案内

主催：(公財)日本電信電話ユーザ協会 東京支部

ユーザ協会では、2022年度会員交流事業として、はとバス2階建てオープンバスを利用したお花見を企画しましたので、ご案内いたします。

1. 開催日時	2022年4月2日(土) 9時40分集合【雨天決行】 (集合場所) 東京駅 丸の内南口
2. 行程 (予定)	<p>10:00 出発 東京駅 丸の内南口 (2階建てオープンバスにて車窓から見学)</p> <p>↓</p> <p>北の丸公園 (皇居のお堀に咲く桜)</p> <p>↓</p> <p>靖国神社 (東京桜名所の代名詞)</p> <p>↓</p> <p>外堀通り (お堀沿いに咲く桜並木)</p> <p>↓</p> <p>千鳥ヶ淵 (桜のトンネルをオープンバスで)</p> <p>↓</p> <p>11:20頃 到着 東京駅 丸の内南口 (2階建てオープンバス下車)</p> <p>昼食会場へ移動するバスに乗り換えのため徒歩で移動 (約10分程度)</p> <p>11:45頃 出発 東京駅 鍛冶橋駐車場 (バスで昼食会場へ移動)</p> <p>↓</p> <p>12:30頃 昼食会場 (浅草「葵丸進」で天ぷら料理の昼食)</p> <p>↓</p> <p>13:30頃 現地解散 その後は、浅草観音・隅田川桜堤等自由散策でお楽しみ下さい。</p> <p>※バス車内での飲食はご遠慮下さい(但し、水分補給程度は可)</p>
3. 参加費	お一人様： 3,300円(税込) ※事前に指定口座へお振込み願います。
4. 募集人員	30名 ※定員になり次第、締め切らせていただきます。なお2名を超える場合は事務局までご連絡ください。
5. 申込方法	<u>2022年3月18日(金)までにユーザ協会 東京支部 ホームページの 申し込みフォーム</u> よりお申込みください。
6. 支払方法 (事前振込)	2022年3月25日(金)までに下記口座へお振り込みください。 《振込先》◆みずほ銀行 品川駅前支店 普通0561489 ザイ)ニホンデンシンデンワユーザキョウカイ トウキョウシブ ※振込人氏名の先頭に、開催日0402 をご入力下さい。(例：0402 会社名) ※振込手数料は貴社でご負担をお願い致します。領収書は銀行の「ご利用明細票」をもって代えさせていただきます。
7. その他	①保険加入に必要なため <u>申し込み</u> の際、氏名をカタカナで入力をお願い致します。 ②新型コロナウイルス感染症の状況によっては中止となる場合がございますのでご了承ください。



プライバシーポリシー (プライバシーに関する公益財団法人日本電信電話ユーザ協会の確約)  
今回ご記入またはご登録いただきました個人情報につきましては、ユーザ協会の事業目的以外には、使用致しません  
【お申し込み・お問い合わせ先】  
【事務局】公益財団法人日本電信電話ユーザ協会 東京支部：菊池/河野  
TEL：03-3740-9401 / FAX：03-3740-9403 / E-mail：ut-tokyo@jtua.or.jp